

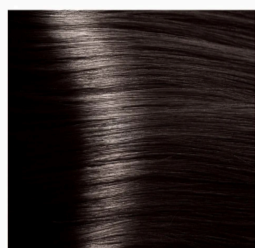


Karous

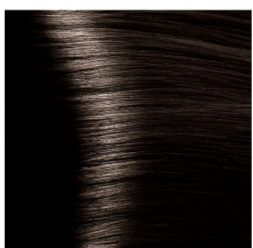
Professional

Гель-краска для мужчин «Gentlemen» предназначена для окрашивания седых волос или "камуфляжа" седины. Имеет мягкую формулу без аммиака. В состав входит экстракт корня Женьшеня и масло листьев Эвкалипта. Скрывает седину без видимых для окружающих перемен, оставляя волосы мягкими и блестящими.

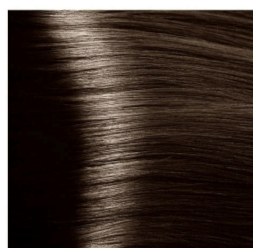
Оттенки



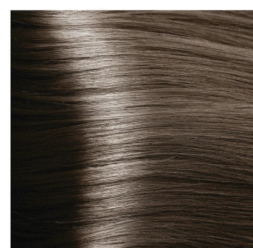
3 - темно-коричневый



4 - коричневый



6 - светло-коричневый



7.1 - темный блондин пепельный

Инструкция по применению:

Выбрать из 4-х предлагаемых оттенков наиболее подходящий, исходя из натурального цвета. Во флаконе-аппликаторе смешать гель-краску с кремообразной эмульсией в пропорции 1:1 (40 мл+40 мл). Тщательно закрыть флакон-аппликатор и встряхнуть до получения однородной массы. Нанести на сухие волосы, без предварительного мытья, начиная от корней или только на особенно седые области. Время выдержки 5-10 минут. Смыть гель-краску обильным количеством воды и затем тщательно промыть шампунем. Камуфлирование седины зависит от её процентного содержания и типа волос.

Меры предосторожности: Гель-краска предназначена для использования на волосах с сединой. Гель-краска может вызывать аллергическую реакцию. Внимательно прочитайте и следуйте инструкции по применению. Гель-краска не предназначена для использования лицами младше 16 лет. Временные татуировки черной хной могут увеличить риск аллергических реакций. Не использовать гель-краску, если волосы ранее были окрашены хной или металлосодержащими красителями, была сделана или планируется перманентная завивка или выпрямление волос. Не использовать гель-краску для окрашивания ресниц или бровей. Избегать попадания в глаза. При попадании в глаза немедленно промойте водой. Использовать перчатки. Применять только в сочетании с рекомендованным окисляющим средством. Соблюдать пропорцию при смешивании и не превышать указанное время выдержки. Не оставлять неиспользованную красящую смесь. Хранить в недоступном для детей месте. Открытое саше не хранить более 3-х недель.

Не использовать гель-краску, если:

- на коже головы есть раздражения, повреждения, покраснения; сыпь на лице;
- ранее наблюдались реакции после окрашивания волос, реакции на татуировки черной хной.

Тест на аллергическую реакцию: Выполнить тест на чувствительность за 48 часов перед каждым применением продукта, даже если вы использовали его ранее: смешать небольшое количество гель-краски с окислительной эмульсией согласно инструкции и нанести с помощью ватного тампона на очищенную кожу за ухом или на сгибе локтя. Оставить на 1 час и смыть. В случае возникновения побочной реакции в течение 48 часов – не использовать продукт! Тест – важная мера предосторожности! Тем не менее, если тест на чувствительность был проведен успешно, может возникнуть аллергическая реакция во время окрашивания волос: жжение, распространение высыпаний кожи головы, отеков глаз/лица, волдыри и/или влажность кожи головы - немедленно смыть красящую смесь и обратиться к врачу.